

新型コロナウイルス感染症拡大に係る緊急会員アンケートの結果について

新型コロナウイルス感染症の拡大が市内事業所の経営に及ぼす影響を調査するため、会員の皆様にご協力を頂いて実施しました緊急アンケートの調査結果をまとめましたのでご報告いたします。

ご協力いただきました皆様に厚くお礼申し上げますとともに、参考にしていただければ幸いです。

令和2年 6月

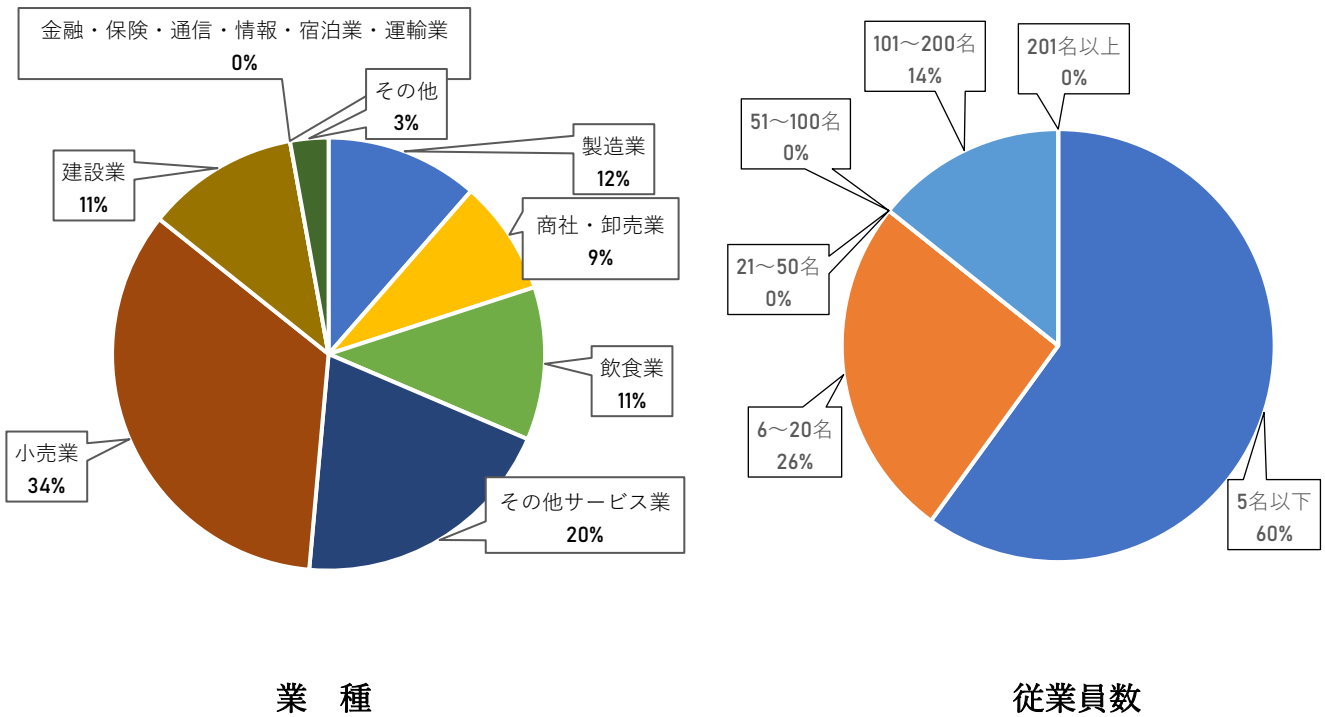
調査形式：アンケート調査

調査期間：令和2年4月1日～4月30日

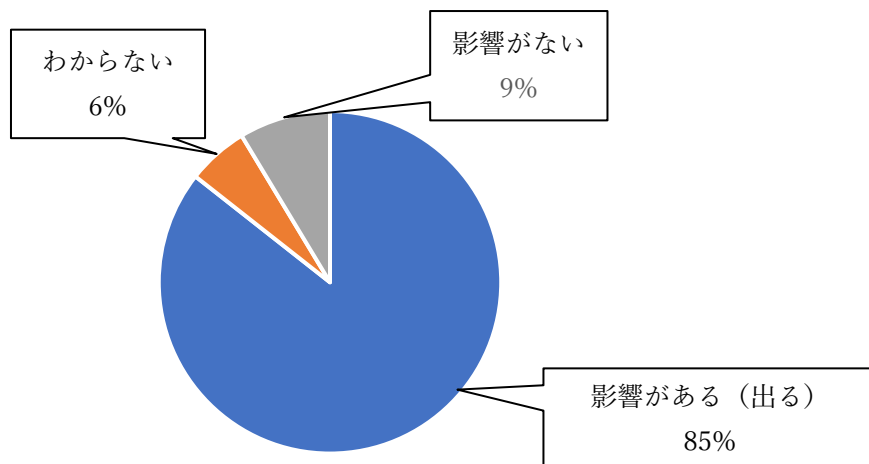
回答数：35件

アンケート結果

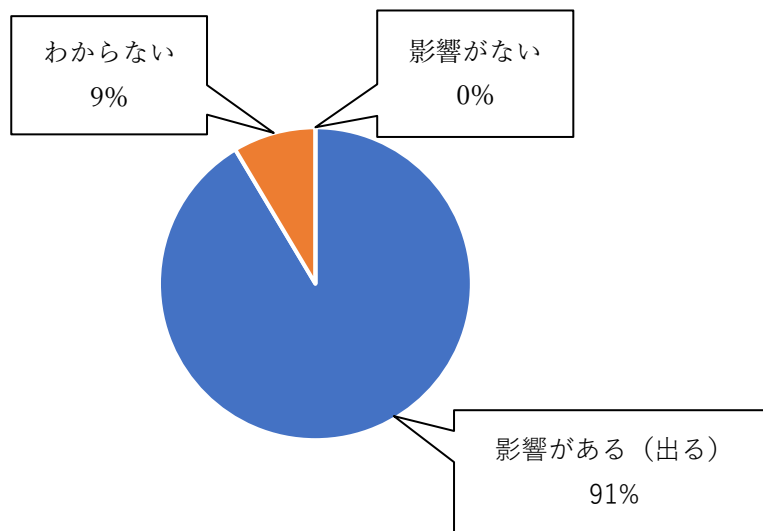
〈設問1〉回答者の業種と従業員数について



〈設問2〉新型コロナウイルス感染拡大により、現時点で貴社の業務に影響は出ていますか？

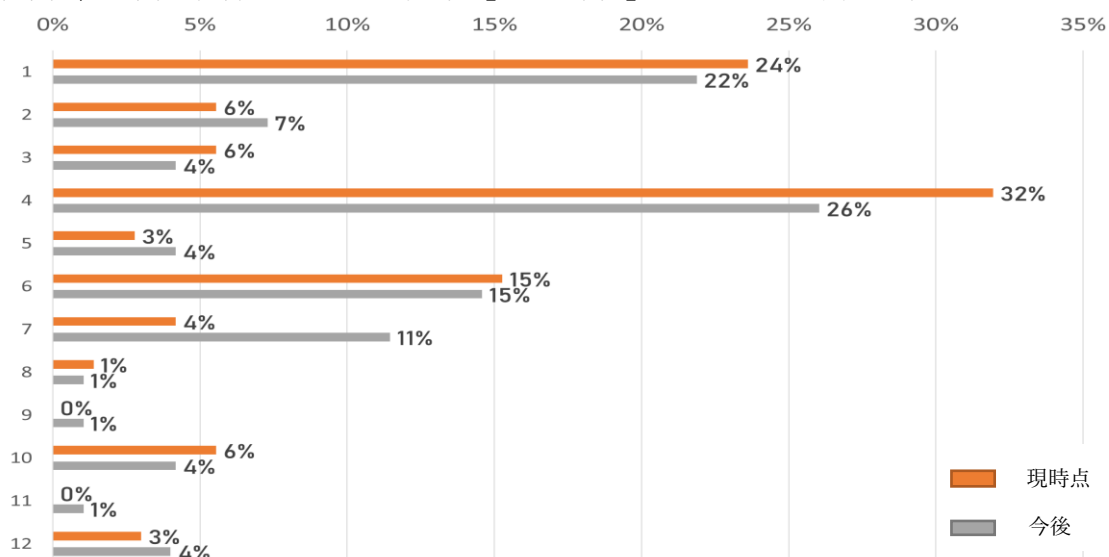


〈設問3〉新型コロナウイルス感染拡大により、今後貴社の業務に影響が出ると思われますか？



【所見】経営に影響がある（今後出る）と回答された方が4月の時点で既に85%以上であり、多くの企業が危機感を募らせていた。

〈設問4〉前問の影響について、「現時点」と「今後」のそれぞれの要因を教えてください。

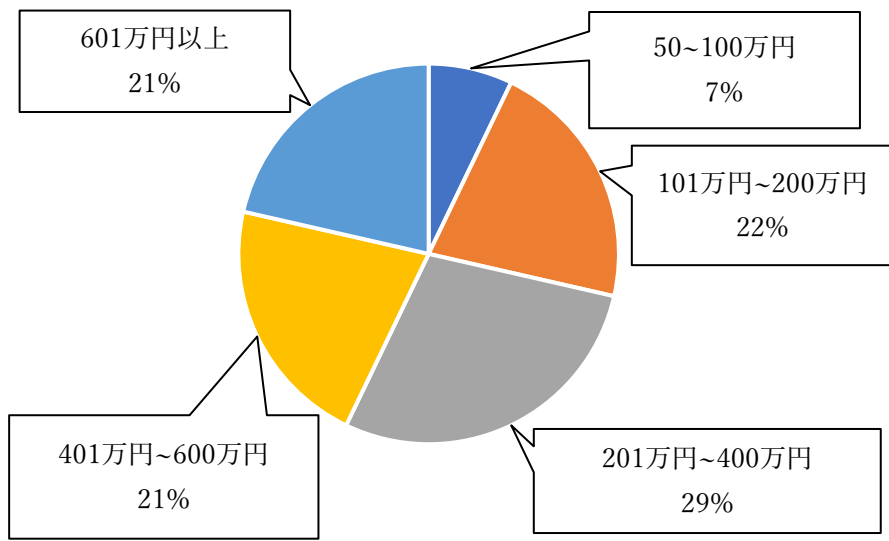


要因

- | | |
|---------------------------|-----------------------|
| 1.海外・国内からの製品・部品・原材料の入荷の遅れ | 7.社員・スタッフの出勤困難（欠勤増など） |
| 2.海外・国内への出荷の遅れ | 8.輸出入手続きに関する遅れ、煩雑化など |
| 3.宿泊・飲食など予約キャンセルの発生（機会損失） | 9.自社拠点の休業長期化 |
| 4.会社全体の売上減少 | 10.取引先の休業長期化 |
| 5.関連商品等（製品・部品・原料含む）の値上がり | 11.投資計画の遅れ |
| 6.商品の欠品 | 12.その他 |

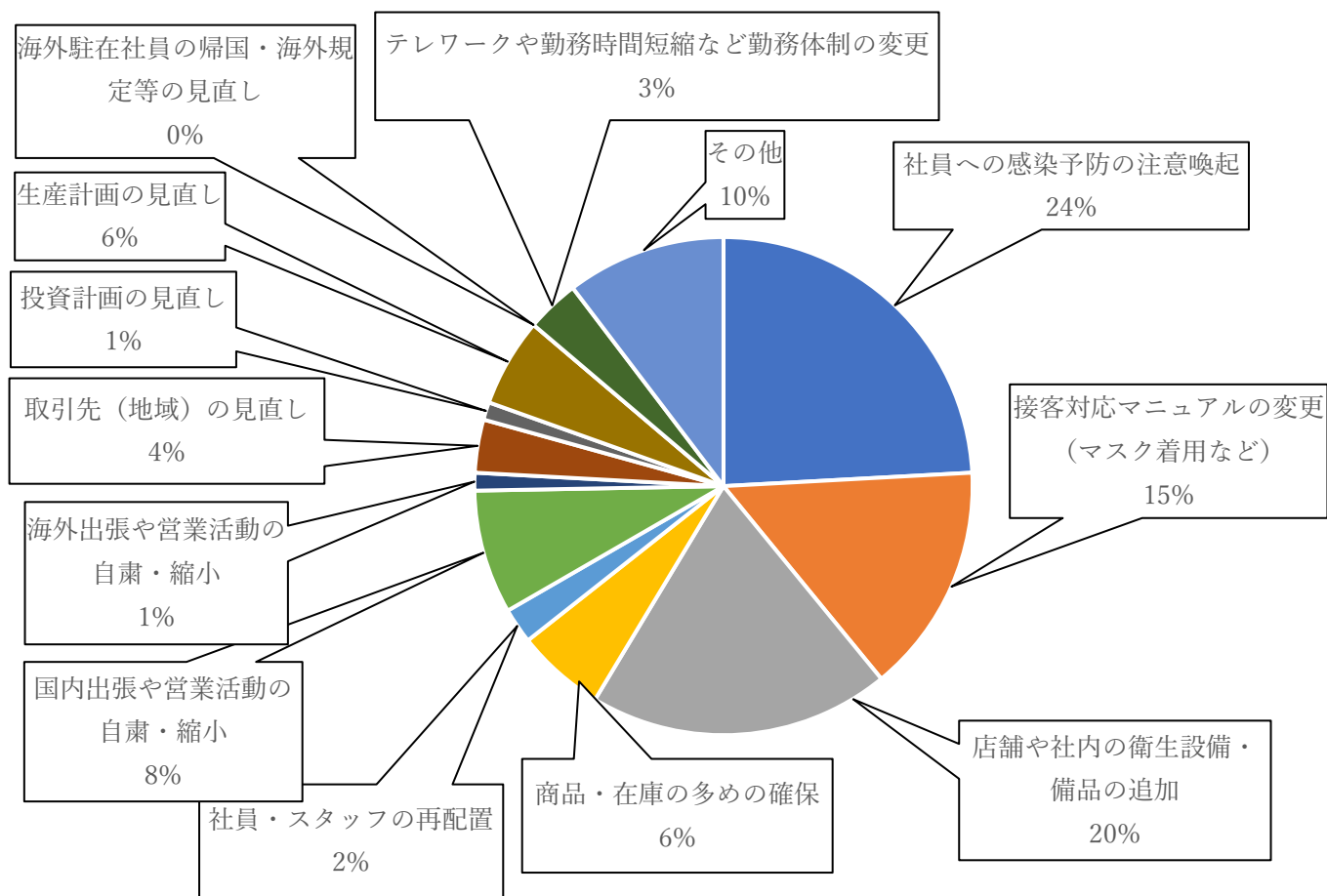
【所見】物流や人の流れの停滞が、企業活動の売上げの大きな影響を及ぼす要因となっている。

〈設問5〉 質問4の影響について、差し支えなければ半年先（9月頃）までに見込まれる損害額をご記入ください。



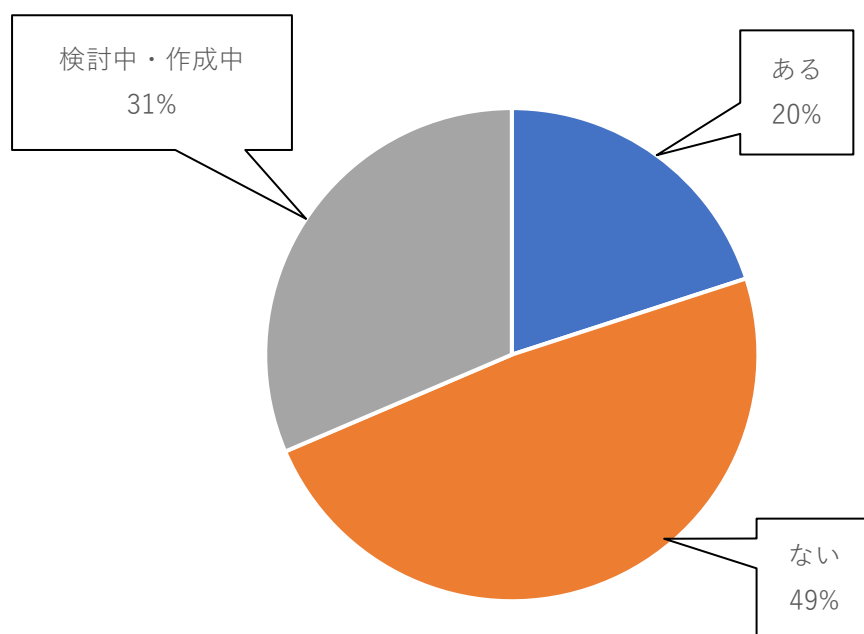
【所見】 持続化給付金〔最大200万円（法人）、100万円（個人）〕だけでは賄えない企業が多いと思われる。

〈設問6〉 影響に対しどのような対策を図りますか？



【所見】 時間や経費のかかる対策は取り組み難い傾向にある。

〈設問 7〉 貴社には今回のウイルス感染拡大などに対応した衛生対策や危機対策マニュアル等がありますか？



〈設問 8〉 新型コロナウイルス感染拡大の影響に対して、支援機関に期待する支援策はありますか？

